

# 山梨口腔保健センター

お口のことや食べることなど気になったらお気軽にご相談ください



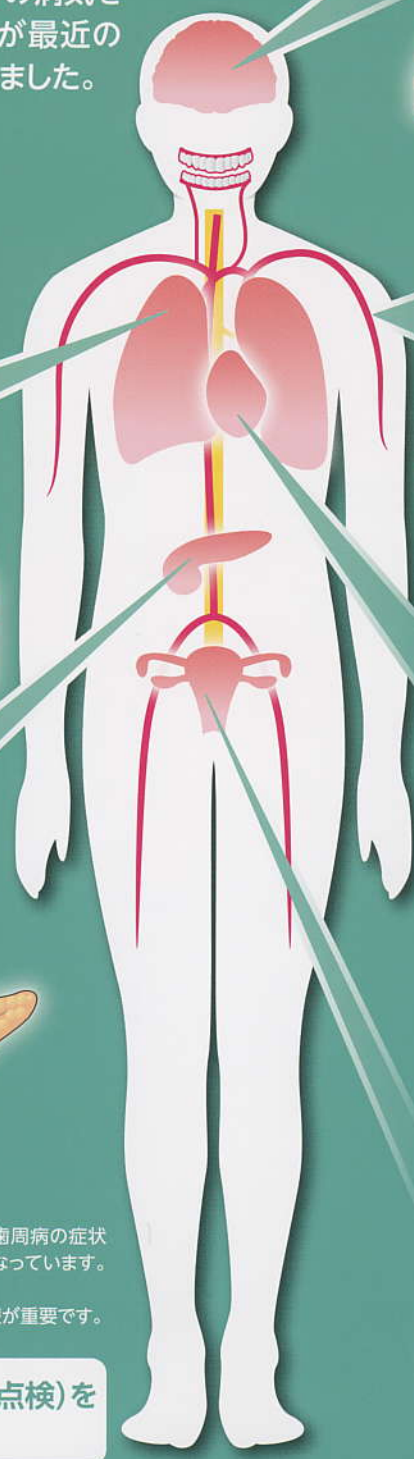
# 歯周病は全身の健康に影響を及ぼします

## 歯周病

歯周病菌や歯周病の炎症のある場所(歯肉)で作られた成分(ケミカルメディエーター)が体中にひろがって、全身の病気を誘発したり、重症化させることが最近の研究や調査で次々とわかってきました。



「歯周病をなおそう」編著 鴨井久一 著 沼部幸博 より抜粋



### 脳 脳梗塞



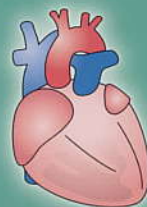
脳血管の動脈硬化などが原因。脳梗塞のうち、アテローム血栓性脳梗塞は、歯周病菌の一種(ジンジバリス菌)の関与が考えられる。

### 動脈 動脈硬化



血管に流れ込んだ歯周病菌の一種(ジンジバリス菌)が、血栓形成に関与し血管をせばめることが知られている。

### 心臓 狭心症・心筋梗塞



心臓の冠状動脈の動脈硬化で起こる。アテローム性動脈硬化症の45%からジンジバリス菌が検出されている。歯周病罹患者は、健康人に比べ、2.7倍の高い頻度で心臓発作を起こしている(アメリカ)。

### 子宮 早期低体重児出産



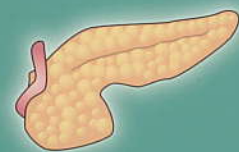
歯周病の組織から分泌される成分(インターロイキンなど)が子宮筋を過剰に収縮させる。早期低体重児出産に対して5.28倍の危険率がある。

### 肺 肺炎



65歳以上の高齢者の直接死亡原因の30%を肺炎が占める。高齢者や要介護高齢者の誤嚥性肺炎の重症化に歯周病菌が関与している。

### すい臓 糖尿病



歯周病の組織から分泌される成分(TNF- $\alpha$ )が、血糖値を下げるホルモン「インスリン」の働きをさまたげる。

日本の15~19歳の若者の65%、20~29歳の75%に歯周病の症状がみられ、30歳以上になると80%以上の人が歯周病になっています。(厚生省平成17年度歯周疾患実態調査)  
歯周病対策は、若いうちからの予防と、早期発見・早期治療が重要です。

歯周病健診とセルフチェック(自己点検)を  
心がけましょう

歯・口腔の健康を保つことは、人間が生まれてから死ぬまで、食事や会話を楽しむなどその人の人生すべてに関わっています。



クオリティ オブ ライフ  
**Quality Of Life (QOL)の向上を目指しています。**

いのち 「生命」という意味のLife…生命を脅かす誤嚥性肺炎の予防  
 いのち 「生活」という意味のLife…食事の楽しみ  
 ごえんせいはいえん 「人生」という意味のLife…友人・家族との語らい

歯の寿命を延ばし「口」を健康に保つことは、QOL向上には不可欠であり、健康寿命の延長につながります。

**口腔のケアが大切**

**口腔保健センターではこんなことをしています**

**口腔ケア Oral Health Care**

- 日常の「口」の清潔と清掃方法指導
- 歯科衛生士による「口」の専門的清掃
- 「口」から食べる機能の維持・回復訓練



**休日救急歯科診療**

休日、祝日、年末年始(12/29~1/3)  
 午前10時~午後5時  
 電話055-252-9955



**食べ方の相談指導(外来・訪問)**

第2・第3・第4木曜日(予約制)

食物を取り込む・噛む・飲み込むことがうまくできない(摂食・嚥下機能障害)方の相談と指導を行っています。



**心身障がい者(児)歯科診療**

口腔保健センター内で診療しています。

火・木曜日午後(予約制)



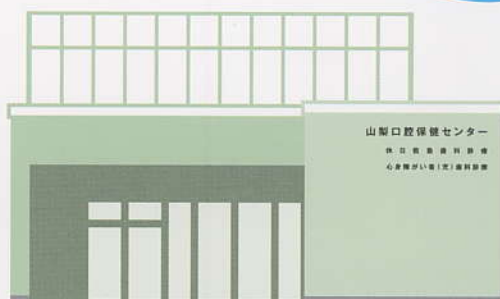
受けてみませんか?  
**歯科人間ドック**

お口の健康度、将来の危険度が判定できます

生涯健康で  
 楽しく食事が  
 したいと  
 誰もが思います

**企業健診**

『働きざかりは、歯周病ざかり』にならないために健診・保健相談を行っています。



山梨口腔保健センター

山梨口腔保健センター  
 休日救急歯科診療  
 心身障がい者(児)歯科診療



## 在宅歯科医療連携室

通院での歯科治療が困難な方からの相談に応じます。  
訪問歯科をご希望の方は下記までお問い合わせください。

相談窓口専用連絡先

**☎055-252-6499**

対応時間 平日の午前9時から午後5時

お問い合わせ先

### 山梨県歯科医師会 山梨口腔保健センター

〒400-0017 山梨県甲府市屋形2-1-33

電話 | 055-252-6481 (歯科医師会)  
055-252-9955 (センター)  
055-252-6499 (在宅医療連携室)

FAX | 055-253-0854

ご案内

